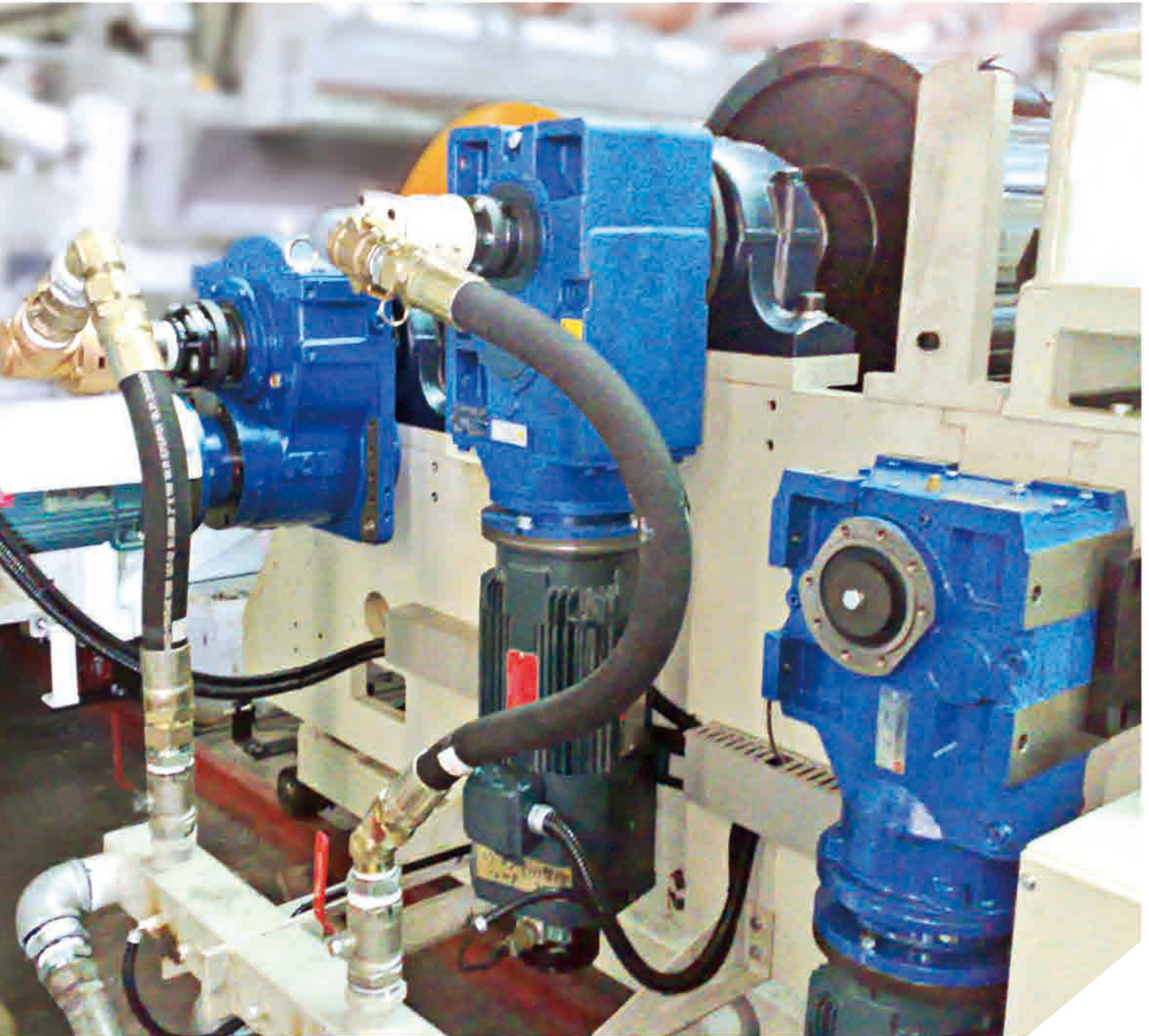


精巧構造 品質超群



義大利行星式中空軸減速機

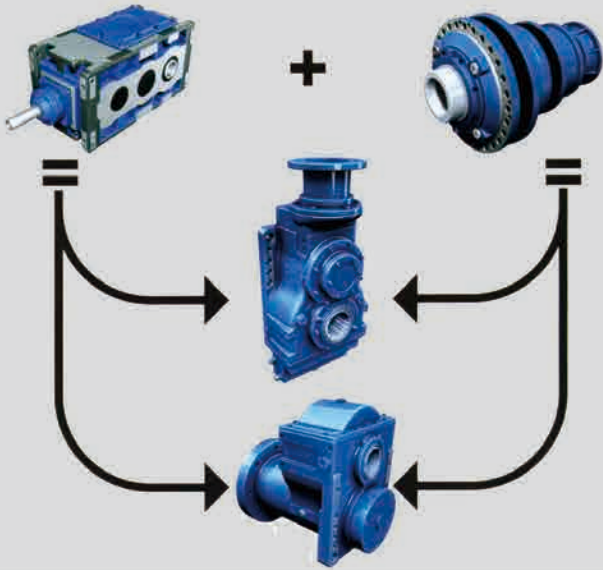
Planetary Hollow Shaft Gearbox



內部結構 Internal Structure

公司簡介

義大利Posiplan為Brevini集團內專注研發生產新式動力傳輸系統廠商，運用3D科技FEM去分析設計具備優良特性之產品。

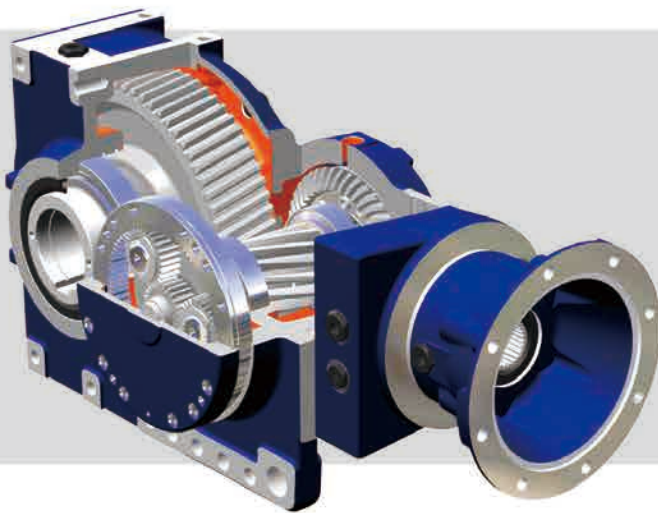


Posiplan 行星式中空軸減速機

依據傳統斜齒輪箱和行星式減速機的結構技術，結合**行星齒輪、斜齒輪和螺旋齒輪與中空軸**三者為一體的創新齒輪箱。

兼具兩種技術的優點：

- 緊湊設計/精簡的外型重量
- 可靠性高
- 維護安裝容易
- 優良品質性能
- 經濟成本/CP值高



內部齒輪結構：

入力端藉由傘齒輪和螺旋齒輪的組合，達到傳輸力的轉向並搭配上行星齒輪模組，可最小化空間且進一步放大扭矩。輸出端中空軸配合上高強度的斜齒輪，以達到高效率的傳輸。

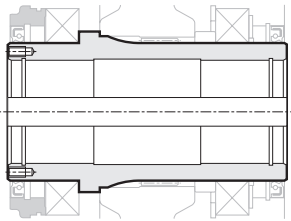
實績運用

塑料擠壓機—滾輪驅動、攪拌機、輸送帶、鋼鐵業、破碎機

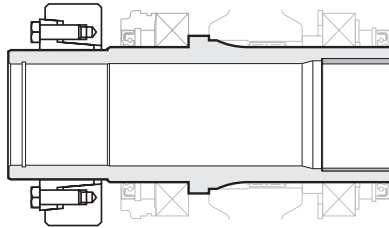


產品規格

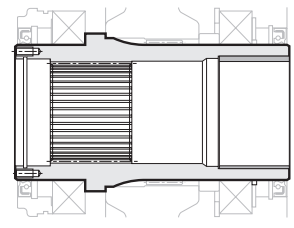
BPH / PH	13	16	18	20	23	25	28	32	36
輸出扭矩 T_2 [Nm]	3900	5800	7700	10900	16700	24200	35000	54000	80000
軸孔徑 \varnothing_{H7} [mm]	70	70	80	90	100	120	140	170	190



K 鍵槽中空軸



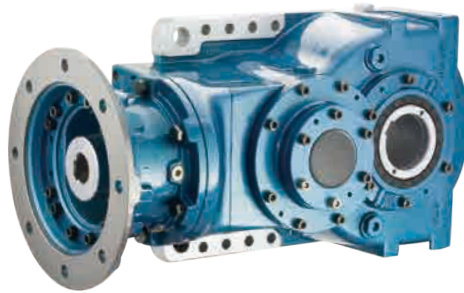
D 縮配環中空軸



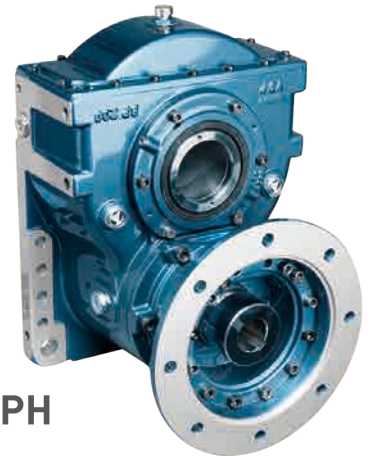
S 花鍵中空軸

產品特點

- 高扭力、體積小、重量輕
- 精密齒輪製造，傳遞動力穩定
- 可搭配各式馬達 (Servo Motor)
- 高速比/單台 $i=30\sim7000$

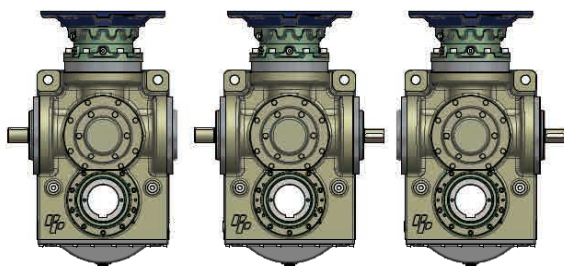


BPH

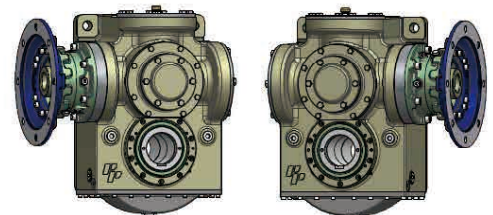


PH

變化型



BPW



BPC

實績運用

塔吊捲揚驅動、風力發電機組、天車走行驅動



馬達減速機

Motor Gear

// 產品範圍

- D系列：200 Nm~18,000 Nm
- M&N系列：82 Nm~18,000 Nm
- K系列：80 Nm~15,000 Nm



D系列

D17...	D27...	D28...	D37...	D47...	D57...	D67...	D77...	D87...	D97...
200	450	600	820	1.550	3.000	4.300	8.000	13.000	18.000



M&N系列

M00...	M10...	M17...	M20...	M27...	M28...	M37...	M47...	M57...	M67...	M77...	M87...	M97...
82	140	200	280	450	600	820	1.550	3.000	4.300	8.000	13.000	18.000



K系列

K00...	K10...	K20...	K27...	K37...	K47...	K57...	K67...	K77...	K87...
80	140	280	450	820	1.550	2.700	4.300	8.000	15.000

